

2 rums bolig på 1. sal

Rækkehusene består dels af 1 1/2 etages huse med "skævt snit" – 2 etager mod stien og 1 etage mod haven (type 3C) – dels af 2-etages huse.

I de 2-etages huse findes dels egentlige rækkehuse (type 4), dels 2-rums boliger på 1. sal (type 2B) og 3-rums boliger (3B/3Bs) med opholdsrum i stueetagen og værelse på 1. sal.

1. sals boliger (2B) har adgang til altan.

Alle boligerne har et kombineret opholds/alrum med køkkendelen mod stien og opholdsdelen mod haven

MATERIALER OG UDSTYR

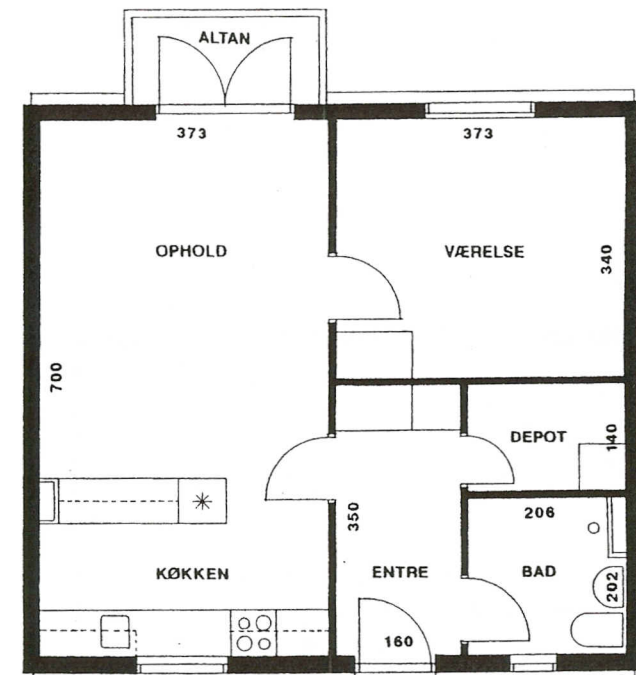
Facaderne fremtræder både til have og sti med murede felter til 1. sal vekslende med bræddebeklædte lette facadepartier. Ved indgangspartier og på gavle er opsat malet pladebeklædning. Taget er gule vingetegl.

I stueetagen er lejlighedsskel, gavle og dækelementer af beton, mens facaderne er lette elementer indvendigt beklædt med gipsplader.

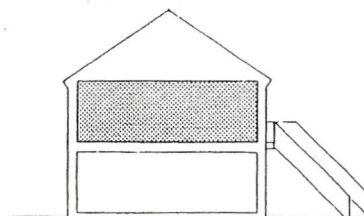
1. sal opbygges som etagehusenes overetage med gipsbeklædte vægge og lofter. Gulve er bøgeparket.

Køkkener er i type 2B, 3B og 3C udstyret med kombiskab med 208 l køl og 25 l frys, i type 4 med 200 l køleskab og 100 l dybfryser.

Det øvrige udstyr i køkkener, baderum og værelser er som i etagehusene.



1.SAL (indgang)



TVÆRSNIT